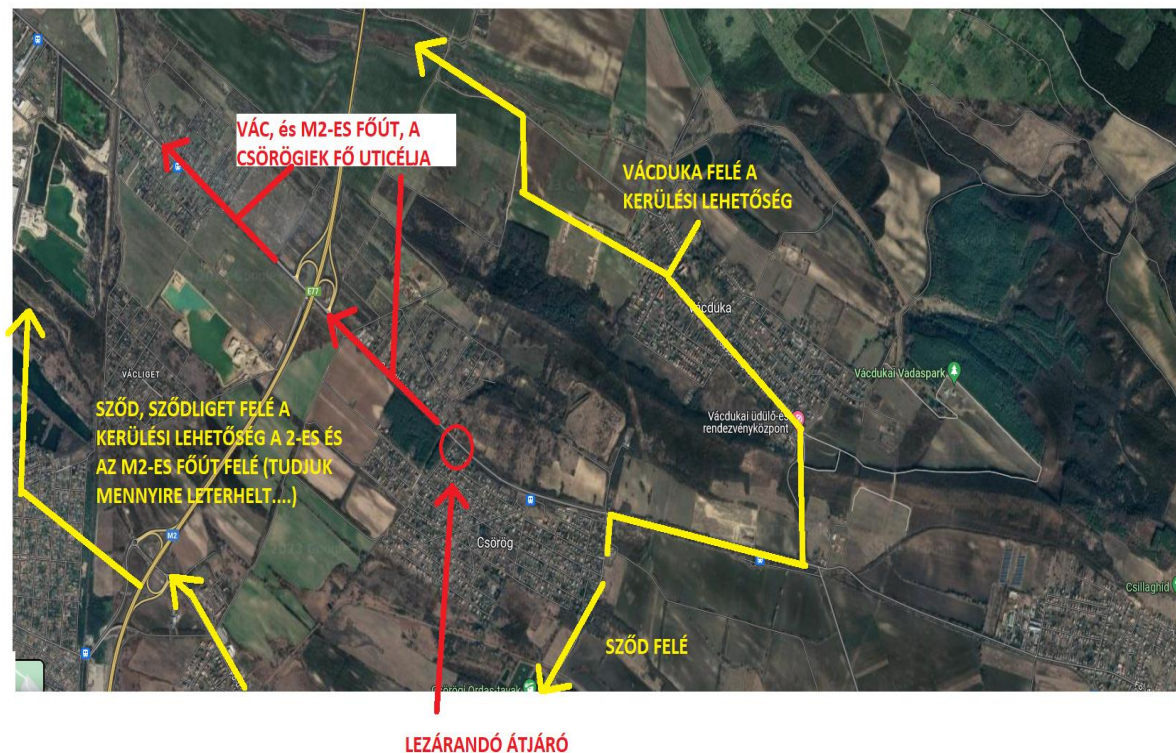


2135 Csörög, Komáromi utcai vasúti átjáró lezárása:

A Pest Vármegyei Kormányhivatal Közlekedési Hatósága 2023-ban célul tűzte ki, hogy lezárja Csörög legforgalmasabb vasúti átjáróját, ami hatalmas kerülésre, felszorozva (pl. munkabajárásnál) üzemanyag többletköltségre és időveszteségre kényszerítené a csörögi autósokat, valamint egy hatalmas baleseti gócpontot generálnának így egy másik átjárónál. Azt tudni kell, hogy az S71-es vasútfejlesztési projektben már szerepel az átjáró átépítése és az átjáróban az önkormányzati felhívásoknak, táblázásoknak, belátást segítő növényzet gondozásnak köszönhetően régóta nem történt baleset. Ennek ellenére váratlanul az önkormányzatot kötelezik az átjáró lezárására!



Nézzük mi az ok:

- életveszélyes, mivel a sínpár, és a párhuzamos autóút között nincs megfelelő távolság, és ha vonatszerelvény érkezik az elsőbbségadaskötelezettség miatt elsodorhatja a várakozó autósokat

Miért nem állja meg a helyét a gyakorlatban?:

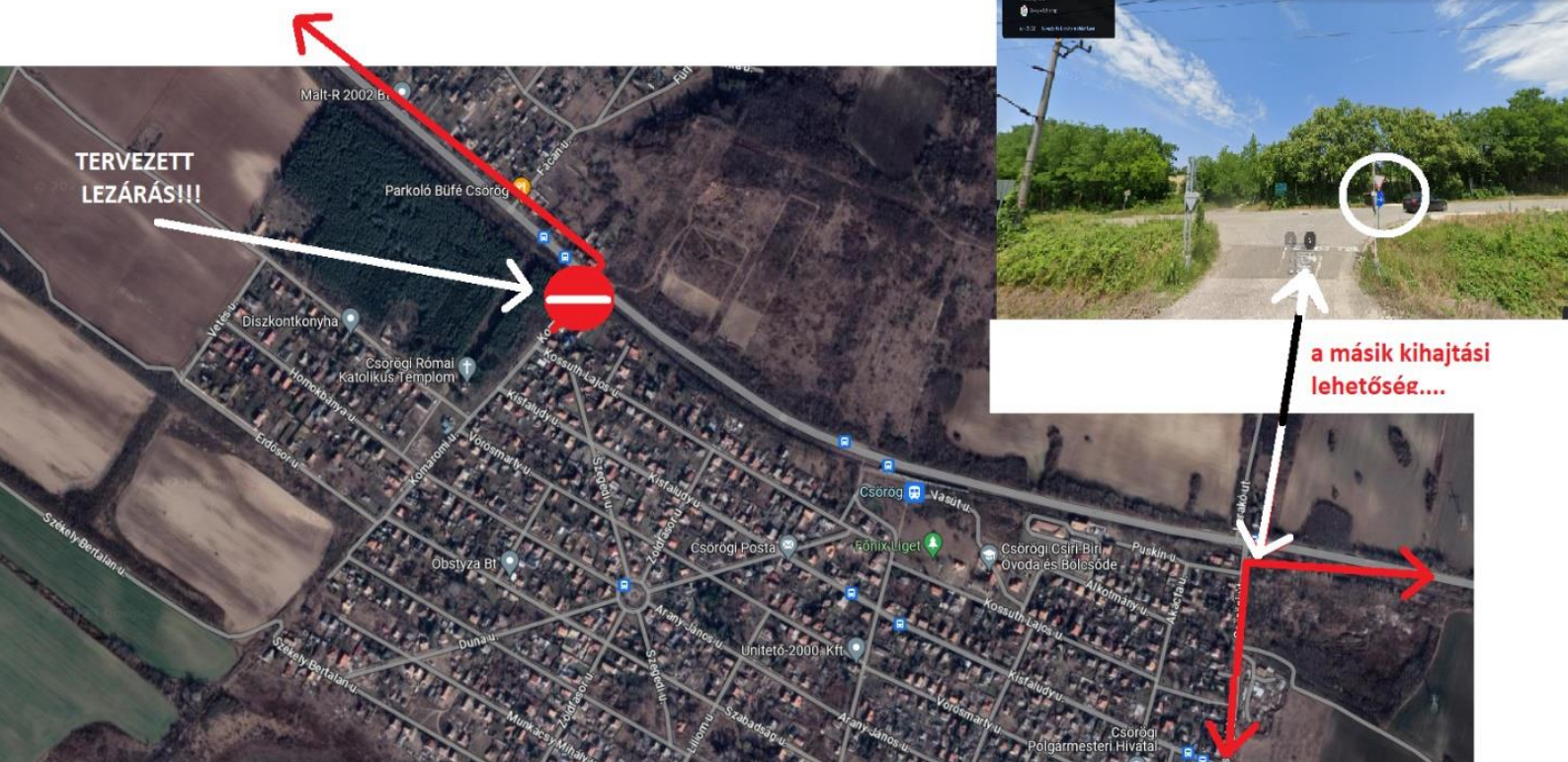
- már a közeledő járműveknek „10 m-es hossz tiltó tábla” van elhelyezve, így „hosszú jármű” hiányában nincs ebből fakadóan balesetveszély;
- az utóbbi évek során történt **balesetek** kivétel nélkül **(még rendőrségi járművet is ideértve!!!)** **figyelmetlenségből fakadtak, sínre való ráhajtás miatt történt vonat általi gázolás és még csak nem is az ottvárakozás miatt!!!;**
- amióta az önkormányzat kihelyezett egy „ne a síneken várakozzon” táblát, és a közterület felelősei a maximális belátást biztosítják a növényzet folyamatos visszavágásával, azóta baleset nem történt;
- az önkormányzat a MÁV területén (MÁV megkeresés és nyilatkozat nélkül) nem járhat el, így a lezárást sem tehetné meg, ennek ellenére erre kötelezi a Közlekedési Hatóság;
- történt egy bejárás a területen az **önkormányzat, rendőrség, a MÁV, a Közút, és a Kormányhivatal** részéről, miután egy rövid tanulmány is készült (mellékelve) ami **alátámasztotta szakmailag azt, hogy a lezárás nem jó döntés!**



A Komáromi utcai vasúti átjárót egyébként több mint 50 éve használja az autós forgalom és amióta a belterületi úthálózat fejlődése elérhetővé teszi a normál megközelítést ennek az átjárónak, a csörögi ki- és behajtás túlnyomó (kb. 80%-a) része erre az átjáróra terhelődik. Csörög lakossága az M2-es autóútra, illetve Vácra közlekedik elsődleges célként autóval és a község számára másik ki/behajtási lehetőség a Gödöllői főútra nem teszi lehetővé, hogy balra, azaz a fent megnevezett úticélok felé lehessen közlekedni. (1. képen). Az, hogy nem teszi lehetővé a gyakorlatban ugye nem azt jelenti, hogy ne kanyarodnának balra, ami folyamatos torlódást és a jelenleginél többszörösen nagyobb baleseti gócpontot generálna.

A Komáromi vasúti átjárót - mint az összes többit is - időszakonként az illetékes hatóságok felülvizsgálják. Az elmúlt 50 évben akkor tehát legalább tízszer kellett minimum ellenőriznie a hatóságoknak a csörögi átjárókat is, és kellett volna látniuk azt, hogy nincs megfelelő távolságra a sínpár és a Gödöllői főút. Akkor tehát vagy nem ellenőrizték az átjárót vagy ha igen akkor hibát vétettek minden alkalommal, mert nem tettek lépéseket a probléma felszámolására. Most 2023-ban mikor már akkor forgalmat bonyolít le ez az átjáró, más megoldást kell találni a lezárásra, mert problémahalmazt fog generálni.

M2-es (1280m), és Vác (3810m) iránya



KÖVETKEZMÉNYEK:

az M2-re való felhajtási lehetőség kényszerített kerülővel Vácduka felé 7,9 km, Szöd felé (kátyús mellékúton, településen keresztül) 4,91 km az 1280 m-rel szemben...

- Lakossági felháborodás, hiszen gyakorlatban látják és állnak az esethez.
- Folyamatos szabálytalankodásra lehet számítani, ami torlódáshoz, balesetekhez fog vezetni. Valószínűleg már a zárást követő napokban.
- Folyamatos lesz a torlódás az egyetlen átjáróban, hiszen mindenki szabálytalanul akar majd Vác felé kanyarodni, így a vasúti átjáró is sokkal balesetveszélyesebbé fog válni.
- A településen belül is az eddigi kisforgalmú utcákon hatalmas lesz a forgalom, ami szintén kockázati tényező (ha csak egy balesetnél is elterelik a főútról a mellékutcákra forgalmat mi történik, a mellékutcák nem terhelhetőek).
- A környező településeken is felborulna a megszokott közlekedés, hiszen Sződön is az átvezető közúton pl. iskola, óvoda miatt reggelente nagy a torlódás, és ha erre ráengedik a csörögi autókat sokkal rosszabb lesz, de ugyanez a helyzet állna fenn Vácdukán is.
- Csörög gyakorlatilag „zsákfalú” lenne a lezárás után, ami az elhelyezkedéséből fakadóan is átgondolatlan és értelmetlen lépés lenne, valamint a lakóövezet terjeszkedése is a lezárásra szánt vasúti ki/bejáró övezetében van folyamatban, ami építkezésekkel és új lakókkal (plussz autókkal) jár.